

# Neoadjuvantní chemoterapie u invazivních nádorů měchýře: korelace léčebné odpovědi a přežití pacientů.



Staník M.<sup>1</sup>, Poprach A.<sup>2</sup>, Macík D.<sup>1</sup>, Čapák I.<sup>1</sup>, Jarkovský J.<sup>3</sup>, Malúšková D.<sup>3</sup>, Marečková N.<sup>1</sup>, Lakomý R.<sup>2</sup>, Doležel J.<sup>1</sup>

<sup>1</sup> Oddělení onkourologie, Masarykův onkologický ústav, Brno

<sup>2</sup> Klinika komplexní onkologické péče, Masarykův onkologický ústav, Brno

<sup>3</sup> Institut biostatistiky a analýz, Masarykova univerzita, Brno

## Cíl:

- zhodnotit frekvenci odpovědi na neoadjuvantní chemoterapii (NACH) u invazivních nádorů měchýře a vliv na prognózu onemocnění

## Metody:

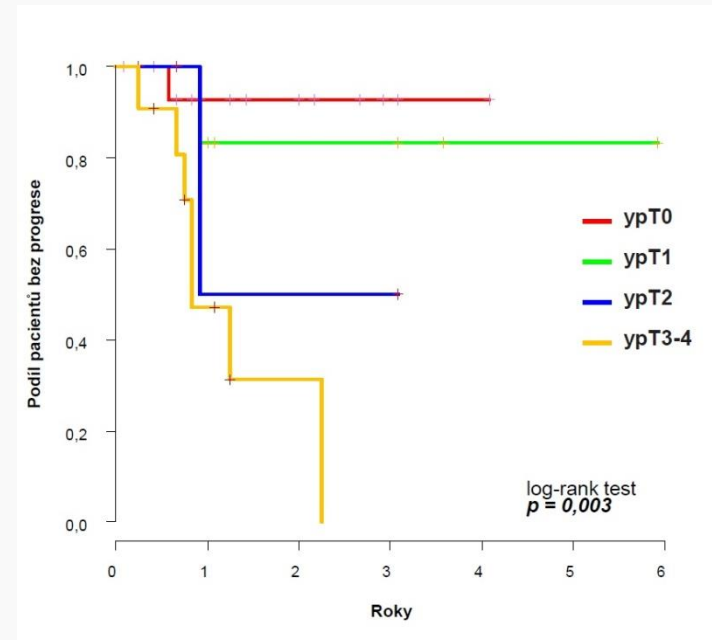
- 41 pacientů dostalo NACH a podstoupilo radikální cystektomii
- indikace: nádory cT3-4 / N+, cT2N0 v případě rizikových faktorů
- odpověď na NACH definována jako kompletní (ypT0N0) nebo parciální ( $\leq$ ypT1N0)

## Výsledky:

- v celém souboru jsme dosáhli kompletní nebo parciální odpovědi u 41%, resp. 59% pacientů (Tab.1)
- dvouleté přežití bez recidivy pro celý soubor bylo 69%, signifikantně lepší v případě odpovědi na NACH: 93% u ypT0, 83% u ypT1, 50% u ypT2 a 31% u ypT3-4 (Obr.1)

## Závěr:

- dosažení kompletní nebo parciální odpovědi po NACH je spojeno s výbornou prognózou



Obr. 1 Dvouleté přežití bez recidivy podle ypT kategorie

	ypT0 (CR)	ypT $\leq$ 1 (PR)	ypT2-4
cT2	11/21 (52%)	5/21 (24%)	5/21 (24%)
cT3-4	6/20 (30%)	2/20 (10%)	12/20 (60%)

Tab.1 Odpověď na chemoterapii podle vstupního rozsahu onemocnění