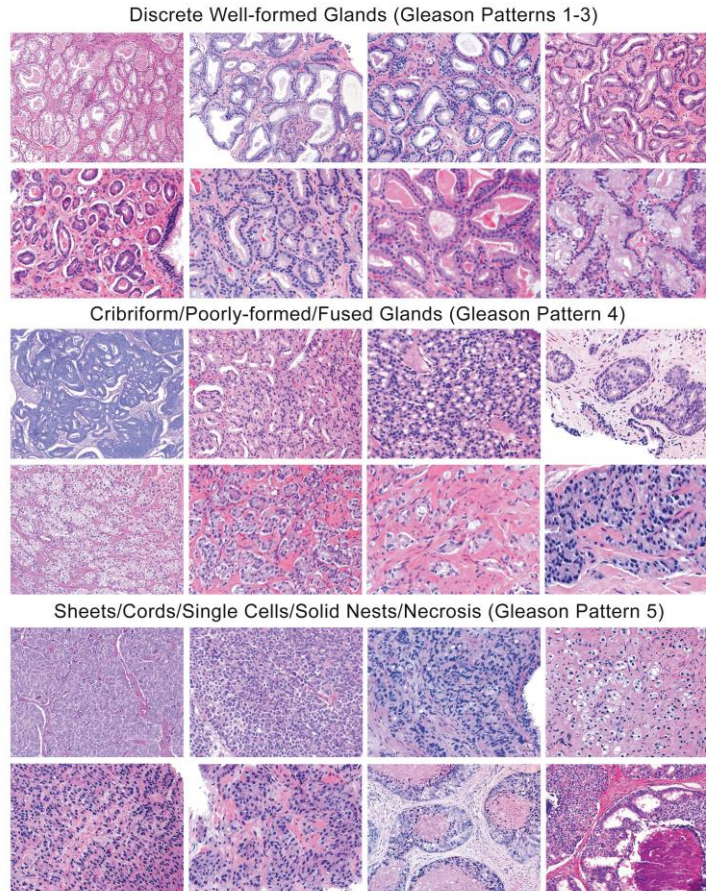


Zmeny v gradingu karcinómov prostaty podľa WHO 2016

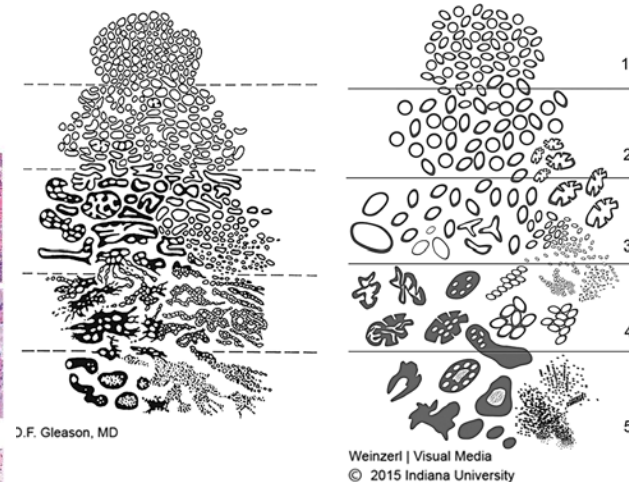
Jozef Bocko, Cytopathos, Bratislava

Najvýznamnejším prognostickým a prediktívnym faktorom prostatických adenokarcinómov je Gleasonov grade zavedený do praxe v rokoch 1966 – 1974. Predstavuje široko akceptovaný skórovací systém založený na hodnotení architektiky rastu karcinómov prostaty. Výsledné skóre je súčet dvoch najzávažnejších a najčastejšie sa vyskytujúcich rastových vzorov. Výsledné skóre dosahuje hodnotu 2 – 10 bodov. Od zavedenia prešiel tento systém niekoľkými modifikáciami. Posledná navrhnutá zmena akceptovaná vo WHO klasifikácii z roku 2016 nanovo definovala rastové vzory pre skóre 3 a 4, a navyše rozdelila karcinómy prostaty podľa výsledného skóre do 5 skupín – Grade groups (group 1 skóre do 6, group 2 skóre 3+4, group 3 skóre 4+3, group 4 skóre 8 a group 5 skóre 9-10). Toto rozdelenie lepšie koreluje s biológiou prostatických karcinómov ako Gleasonovo skóre 6-10.

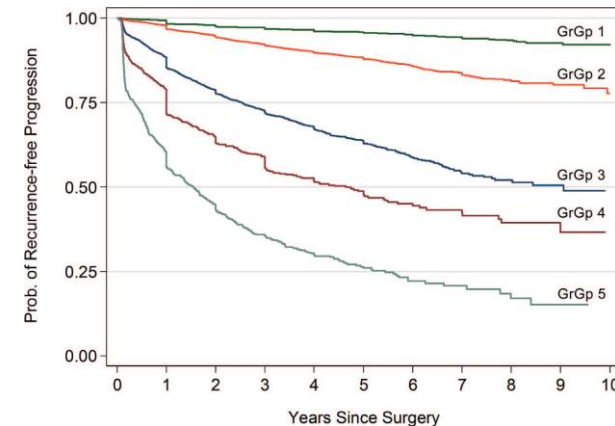


Copyright 2013 The Johns Hopkins University. All rights reserved

Jonathan Epstein, M.D.



- Grade group 1: Gleason scores 2–6
 - Grade group 2: Gleason score 7 (3 + 4)
 - Grade group 3: Gleason score 7 (4 + 3)
 - Grade group 4: Gleason score 8
 - Grade group 5: Gleason scores 9–10
- Copyright 2013 The Johns Hopkins University



Kryvenko ON, Epstein JI, Arch Pathol Lab Med, 2015

Literatúra:

1. Epstein JI, Egevad L, et al. The 2014 International Society of Urological Pathology (ISUP) Consensus Conference on Gleason Grading of Prostatic Carcinoma. Am J Surg Pathol. 2016 Feb;40(2):244-52
2. Epstein JI, Zelefsky MJ, Sjoberg DD, et al. A contemporary prostate cancer grading system: A validated alternative to the Gleason score. Eur Urol. 2016 Mar;69(3):428-35.
3. Kryvenko ON, Epstein JI. Prostate Cancer Grading: A Decade After the 2005 Modified Gleason Grading System. Arch Pathol Lab Med. 2016 Jan 12. [Epub ahead of print]